

**MAIN** メインバッテリー LED表示状態

点灯赤	RED	正常に作動中
点滅赤一覽		
遅い	●●●●●	商品外部ヒューズ溶断
2回	●●●●●	①メイン制御しないと30A以上電流が流れます。
3回	●●●●●	過温度保護(80°C過温度保護)
速い	●●●●●	②メイン制御しないと120A以上電流が流れます。
消灯		<ul style="list-style-type: none"> <li>サブバッテリー満充電(充電必要無し)</li> <li>メインの低電圧・高電圧保護機能中(サブバッテリーへの充電停止)</li> </ul> ①②の状態が断続する場合、オルタネーターの出力とサブバッテリーの消費バランスが悪く、充電が間に合わない可能性が考えられますので、システム全体を再検討してください。

**SUB** サブバッテリー LED表示状態

点灯赤	RED	出力制御端子無負荷 / 出力制御端子正常に使用中
点滅赤	●●●●●	サブ電圧低下警告
点灯緑	GREEN	出力制御端子の過電流保護 出力制御端子のショート保護
		※出力制御端子最大出力は30Aまで、過電流保護、ショート保護から復帰させる際に、電源スイッチを一回入れ直してください。
点滅緑	●●●●●	メインとサブの電圧が違います / 過電圧保護
消灯		※メインとサブは同じ電圧バッテリー(12Vまたは24V)を使用してください。 サブの低電圧保護 / 睡眠モード ※睡眠モードの詳細は裏面ページをご参照ください。

**保証規定**

- 取扱説明書、本体ラベル等の注意に従った使用状態で故障した場合のみ無料修理対象となります。
  - 保証期間内でも、次の場合は有料になります。
    - 本書の提示がない場合、あるいはお買い上げ年月日、お客様名、販売店の記入が無い場合。
    - 本商品を本来の用途以外に使用された場合の故障や損傷。
  - 本書は日本国内においてのみ有効です。
- この説明書に明記された内容を守らなかった場合に起きた事故  
製品の破損、接続機器の破損の責任は一切応じられません。

**仕様**

型式	SJ101		
外形寸法	188(W)×169.5(D)×57(H)		
重量	0.66 kg		
定格電圧	12/24V 兼用		
最大使用電圧	30V		
充電電流	MAX 30A		
制御出力電流	MAX 30A		
無負荷電流	12V	メインバッテリー	12mA 以下
		サブバッテリー	35mA 以下
	24V	メインバッテリー	15mA 以下
		サブバッテリー	38mA 以下
使用温度	-20°C～60°C		
ヒューズ	3A		
耐震性 / 耐水性	JIS D1601 段階 45 に準じる / 耐水性なし		
電流制御方式	PWM 方式		
保有機能	<ul style="list-style-type: none"> <li>充電電流制限 30A</li> <li>LEDによるバッテリー状態表示</li> <li>メイン / サブバッテリー低電圧保護</li> <li>メイン / サブバッテリー過電圧保護</li> <li>サブバッテリー低電圧警告 (睡眠モードあり)</li> <li>サブバッテリーから負荷への出力制御端子付き</li> <li>総電源を切断し、待機電流を抑える</li> <li>AUTO MODE・ACC MODE 選択可能</li> </ul>		

**ISOLATOR 走行充電器**

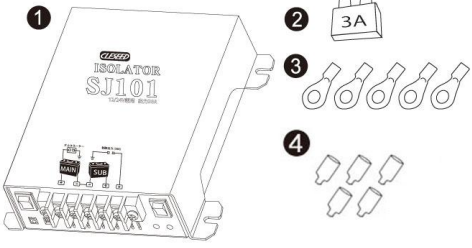
12/24V兼用(自動切換え機能付き)  
**取扱説明書 SJ101**

**最大使用電流**  
**30A**

**CLESEED** 生産物賠償責任(PL)保険付き

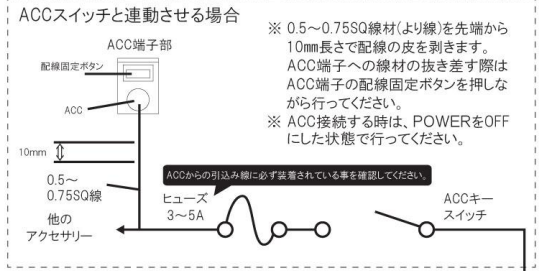
この度は、SJ101をお買い求めいただき誠にありがとうございます。この取扱説明書には、SJ101の特徴や性能を最大限に発揮させ、安全にお使いいただくための情報が掲載されておりますので、ご使用される前に、この取扱説明書を十分にお読みください。尚、ご使用期間中は取扱説明書を大切に保管してください。  
※取扱い説明書に明記された内容を守らなかった場合に起きた事故、製品の故障、電化製品の破損の責任は一切応じられません。

**各部の名称と操作**



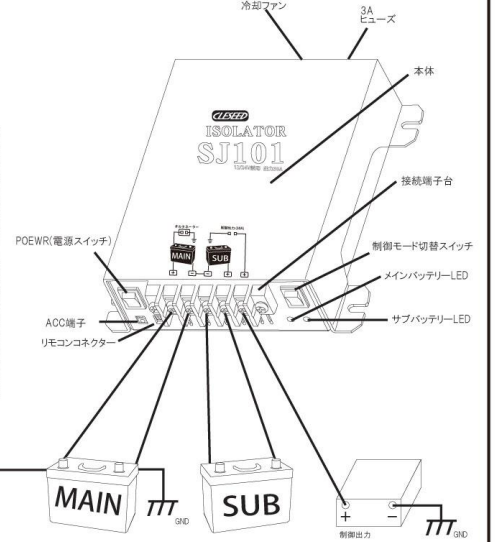
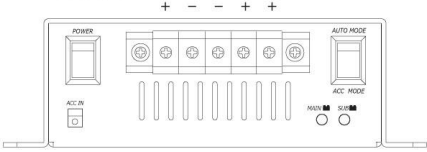
- 本体
- ヒューズ(3A)
- 圧着端子 RNB8-55(5個)
- 収縮チューブ(5個)
- 保証書・説明書(本紙)

**配線方法**



※ AUTO MODEとACC MODE低電圧保護回路の動作電圧が違うので、動作電圧一覧をご参照ください。

**★端子拡大図**



動作電圧一覧	メインバッテリー		サブバッテリー	
	12V	24V	12V	24V
AUTO MODE 低電圧保護電圧	約 12.5V (復帰約 13V)	約 25.5V (復帰約 26V)	約 10.5V (復帰約 11V)	約 21.5V (復帰約 22V)
ACC MODE 低電圧保護電圧	約 12V (復帰約 12.5V)	約 24.5V (復帰約 25V)	約 10.5V (復帰約 11V)	約 21.5V (復帰約 22V)
過電圧保護 低電圧警告	約 18V	約 32V	約 18V	約 32V